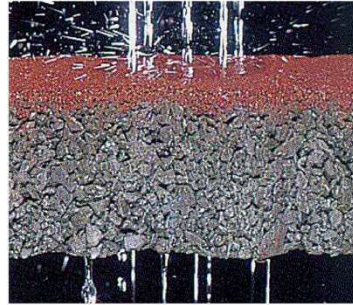
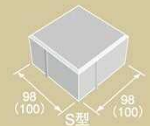
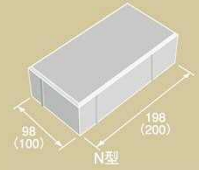


カラーバリエーション



透水性ILB
(t=60,80)



敷設パターン例



ブリック ランダム(赤・茶・ベージュ) (1:1:1)



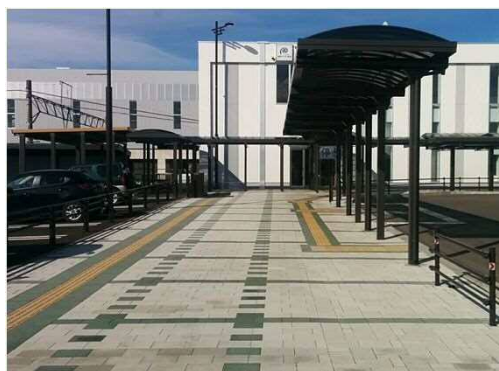
ブリック ランダム(グレー・黒・白) (4:2:1)



フィッシュボーン ランダム(ベージュ・茶) (9:1)



フィッシュボーン ランダム(グレー・白) (9:1)



北海道スプリットン工業株式会社

本 社 / 札幌市北区北8条西3丁目28番地
札幌エルプラザ11階
TEL. 011-788-5206 FAX. 011-726-1933

函 館 営 業 所 / 北斗市谷好2丁目4番1号
TEL. 0138-83-8550 FAX. 0138-83-8622

共和コンクリート工業(株) / 岩見沢市東町2条3丁目93番
スプリットン岩見沢工場 TEL. 0126-23-2720 FAX. 0126-35-1509

共和コンクリート工業(株) / 夕張郡由仁町本三川691-1番
スプリットン由仁工場 TEL. 0123-86-2331 FAX. 0123-86-2332